

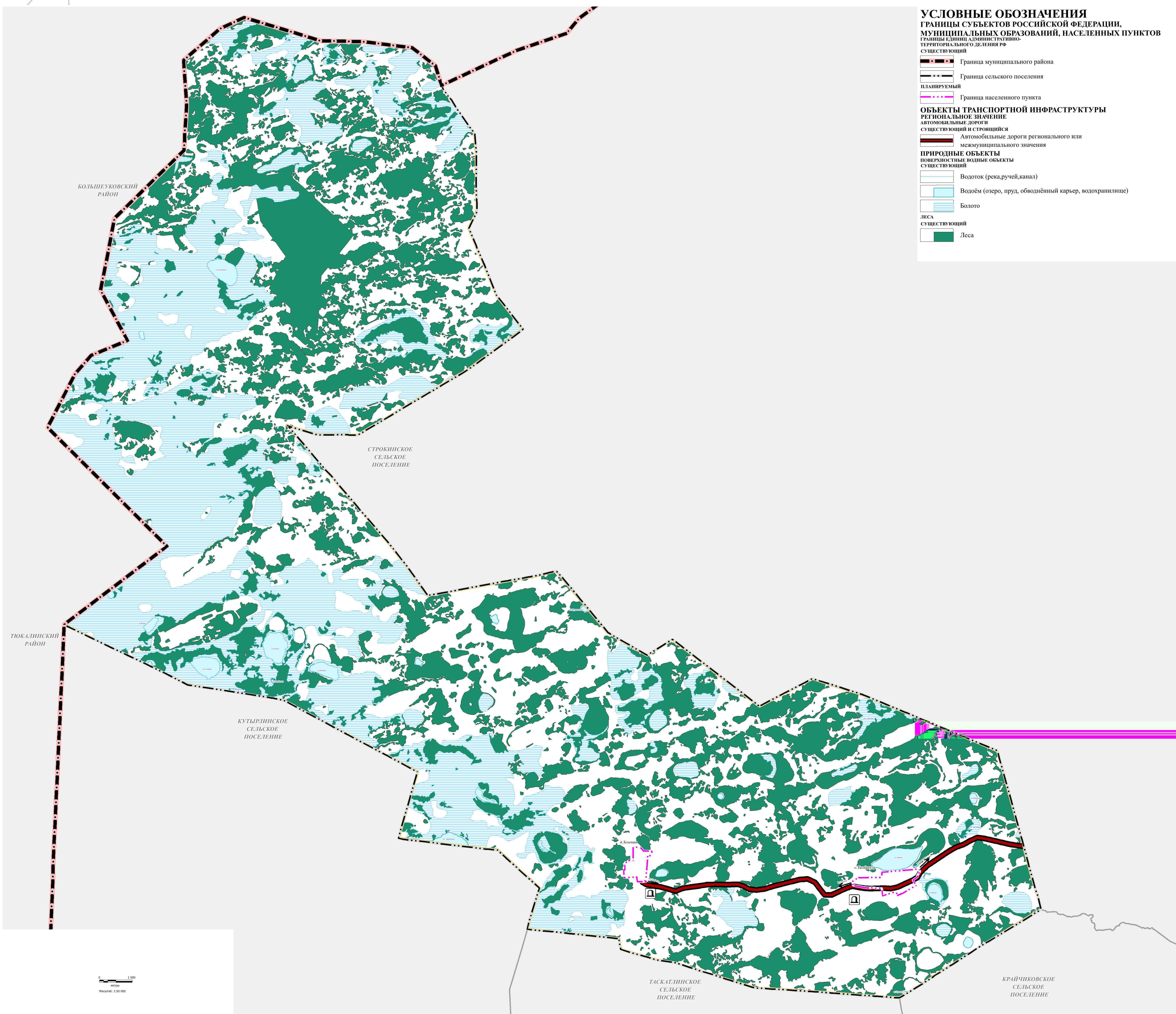
# ГЕНЕРАЛЬНЫЙ ПЛАН ТАЛБАКУЛЬСКОГО СЕЛЬСКОГО ПОСЕЛЕНИЯ КОЛОСОВСКОГО МУНИЦИПАЛЬНОГО РАЙОНА ОМСКОЙ ОБЛАСТИ

## Карта границ населенных пунктов (в том числе границ образуемых населенных пунктов)

### УСЛОВНЫЕ ОБОЗНАЧЕНИЯ

ГРАНИЦЫ СУБЪКТОВ РОССИЙСКОЙ ФЕДЕРАЦИИ,  
МУНИЦИПАЛЬНЫХ ОБРАЗОВАНИЙ, НАСЕЛЕННЫХ ПУНКТОВ  
ГРАНИЦЫ ЕДИНИЦ АДМИНИСТРАТИВНО-ТЕРРИТОРИАЛЬНОГО ДЕЛЕНИЯ РЕ-  
СУЩЕСТВУЮЩИЙ

- Граница муниципального района
- Граница сельского поселения
- ПЛАНИРУЕМЫЙ**
- Граница населенного пункта
- ОБЪЕКТЫ ТРАНСПОРТНОЙ ИНФРАСТРУКТУРЫ**
- РЕГИОНАЛЬНОЕ ЗНАЧЕНИЕ**
- АВТОМОБИЛЬНЫЕ ДОРОГИ**  
существующий и строящийся
- Автомобильные дороги регионального или межмуниципального значения
- ПРИРОДНЫЕ ОБЪЕКТЫ**
- ПОВЕРХУШНЫЕ ВОДНЫЕ ОБЪЕКТЫ**  
существующий
- Водоток (река, ручей, канал)
- Водоем (озеро, пруд, обводненный карьер, водохранилище)
- Болото
- ЛЕСА**  
существующий
- Леса



БОЛЬШЕУКОВСКИЙ РАЙОН

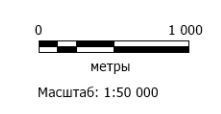
СТРОКИНСКОЕ СЕЛЬСКОЕ ПОСЕЛЕНИЕ

ТЮКАЛИНСКИЙ РАЙОН

КУТЫРИНСКОЕ СЕЛЬСКОЕ ПОСЕЛЕНИЕ

ТАСКАТИНСКОЕ СЕЛЬСКОЕ ПОСЕЛЕНИЕ

КРАЙЧИКОВСКОЕ СЕЛЬСКОЕ ПОСЕЛЕНИЕ



Масштаб 1:50 000

						ТП - К086				
						Выполнение работы по разработке документов территориального планирования и градостроительного зонирования				
						Талбакульского сельского поселения, Колосовского муниципального района Омской области				
Изм.	Кол.уч.	Лист	№ док.	Подпись	Дата	Генеральный план		Стадия	Лист	Листов
Директор					12.24	Талбакульского сельского поселения,		ГП	2	7
Выполнил					12.24	Колосовского муниципального района Омской области				
Проверил					12.24	Утверждаемая часть				
						Карта границ населенных пунктов				
						(в том числе границ образуемых населенных пунктов)				
						М 1: 50 000				
						ООО "Тават"				